

jlc

2025.September

J・LOGICOM COMPANY MAGAZINE Vol.7

Vol.7 夏の取組み(熱中症対策・フードドライブ)
脳ドック受診の必要性などなど



JLC 社内報

2025 年 9 月発行第 7 号 株式会社ジェイ・ロジコム [本 部]
〒481-0011 愛知県北名古屋市高田寺砂場18番地 [Tel]0568-65-8613



「ありがとう」が私達の

チカラです



PARTNER

安心家族引越
お引越しの不安を解消します。
JRC日本引越センター 0120-039-754

犬猫引越
お引越しの不安を解消します。
JRC日本引越センター 0120-039-754

お引越しのガイド
お引越しの不安を解消します。
JRC日本引越センター 0120-039-754

お引越しのガイド
お引越しの不安を解消します。
JRC日本引越センター 0120-039-754

お引越しのガイド
お引越しの不安を解消します。
JRC日本引越センター 0120-039-754

日本品質を
お引越しの不安を解消します。
JRC日本引越センター 0120-039-754

お引越しのガイド
お引越しの不安を解消します。
JRC日本引越センター 0120-039-754

お引越しのガイド
お引越しの不安を解消します。
JRC日本引越センター 0120-039-754

お引越しのガイド
お引越しの不安を解消します。
JRC日本引越センター 0120-039-754

お引越しのガイド
お引越しの不安を解消します。
JRC日本引越センター 0120-039-754

お引越しのガイド
お引越しの不安を解消します。
JRC日本引越センター 0120-039-754

お引越しのガイド
お引越しの不安を解消します。
JRC日本引越センター 0120-039-754

お引越しのガイド
お引越しの不安を解消します。
JRC日本引越センター 0120-039-754

お引越しのガイド
お引越しの不安を解消します。
JRC日本引越センター 0120-039-754

お引越しのガイド
お引越しの不安を解消します。
JRC日本引越センター 0120-039-754

お引越しのガイド
お引越しの不安を解消します。
JRC日本引越センター 0120-039-754

お引越しのガイド
お引越しの不安を解消します。
JRC日本引越センター 0120-039-754

お引越しのガイド
お引越しの不安を解消します。
JRC日本引越センター 0120-039-754

お引越しのガイド
お引越しの不安を解消します。
JRC日本引越センター 0120-039-754

お引越しのガイド
お引越しの不安を解消します。
JRC日本引越センター 0120-039-754

Global Network
J-LOGIC CORPORATION

私たちの沿革と軌跡が繋ぐ、未来への確かな道筋

[J-LOGICOM CORPORATION Company History]

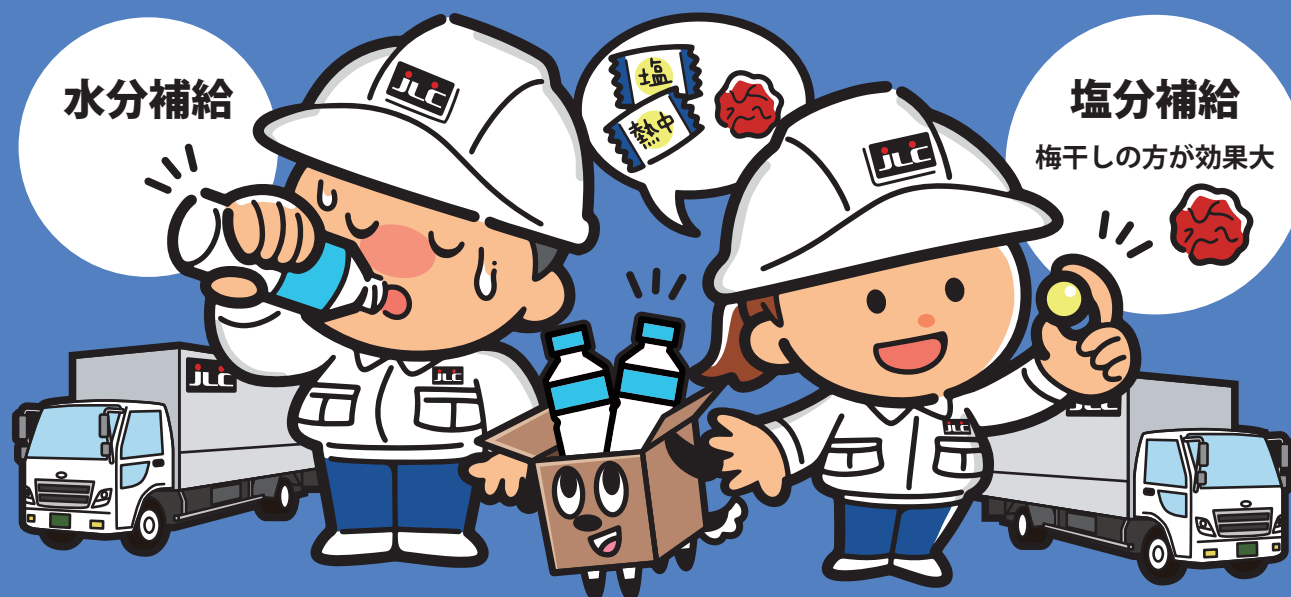
- 平成 12 年 1 月 1 日 (2000)
引越支援活動開始
- 平成 16 年 6 月 1 日 (2004)
有限会社日本引越センター中部設立 (現在地の愛知県海部郡蟹江町今西 1-114)
資本金 1000 万円
- 平成 17 年 11 月 (2005)
横浜事務所開設、刈谷事務所開設
- 平成 18 年 7 月 25 日 (2006)
商号変更 株式会社ジェイ・ロジコム
資本金 3,000 万円に増資
- 平成 18 年 9 月 (2006)
刈谷支店移転 (愛知県知立市上重原町丸山 155-1 カリツ内)
- 平成 20 年 (2008)
インド事務所開設 (1st Floor, (Mezzanine), #384, 9th Main Road, 7th Sector, HSR Layout, Bangalore Karnataka, India, 560102)
- 平成 22 年 (2010)
モンゴル事務所開設
株式会社ジェイ・ロジコム
プレシャイン・ジャパン事業部開設 (Business Tower 19th Floor 1st Khoroo Sukhbaatar District Ulaanbaatar MONGOLIA)
- 平成 22 年 10 月 (2010)
小牧営業所新設 (愛知県小牧市三ツ洲)
- 平成 24 年 3 月 (2012)
津営業所新設 (三重県津市あかつ台 1 丁目 1-3 近物レックス内)
- 平成 25 年 8 月 (2013)
北名古屋営業所新設 (愛知県北名古屋市長田寺砂場 18 番地)
- 平成 28 年 8 月 (2016)
横浜事務所移転 (神奈川県横浜市神奈川区西神奈川 1-7-8 ことぶきビル 4-B)
- 平成 30 年 1 月 (2018)
奈良市針 (三笠運輸内) に奈良営業所開設
- 平成 30 年 10 月 (2018)
奈良営業所移転 (奈良県大和郡山市白土町)
- 令和元年 6 月 (2019)
北名古屋にてSDGs社会貢献活動開始 (愛知県北名古屋市長田寺砂場 18 番地)
- 令和 5 年 9 月 (2023)
奈良営業所移転 (奈良県大和郡山市横田町 275-1 名阪運輸内)
- 令和 6 年 2 月 (2024)
小牧営業所移転 (愛知県小牧市大字三ツ洲原新田字北申塚 3 3 2 - 1)



蟹江本社
2 階に掲示
しました

ジェイ・ロジコム 2025 年夏の取り組み

熱中症対策



2025 年 6 月から企業における熱中症対策が法的に義務化

対策の徹底と意識向上

多くの企業が義務化に伴い、社員の熱中症予防に対する意識が高まりました。

具体的には、定期的な水分補給の促進や休憩時間の確保、
適切な作業環境の整備が進められています。

熱中症の発症件数の減少

義務化の効果もあり、熱中症による労働災害や健康被害の
件数は前年と比較して減少傾向にあります。

ただし、地域や業種によって差があるため、一概には言えません。

課題と今後の改善点

一方で、特に屋外作業や暑熱環境の厳しい場所では、対策の徹底が難しいケースも見られます。
今後は、より効果的な対策の導入や、従業員への教育・啓発活動の強化が求められています。

弊社でも、それらの課題へ速やかな対応が求められています。
今年はよかったからと怠らず、今後も対策していきたいと思います。

熱中症の現場における対応3つの行動

1 を見つける
スタッフの様子がおかしい…

2 判断する
医療機関へ搬送、救急隊要請

3 対処する
水かけなど全身の急速冷却


現場の実態に即した、具体的な対応ができるかが重要となります！

管理者用・個人用のチェックシートで体調を管理

(管理者用) 熱中症予防自主点検表						
支店名	作業場所	管理者	実施日	年	月	日
点検項目						
1. 健康管理						
1	朝食の未摂取、睡眠不足、前日の多量の飲酒、体調不良等が熱中症の発症に影響を与える恐れがあることを指導している。					
2	作業開始前に、朝食の未摂取、睡眠不足、前日の多量の飲酒、体調不良等の健康状態の確認を行っている。					
3	管理者は、入社後1週間未満の労働者及び4日以上長期休暇後の労働者を把握して、当該労働者の作業時間中や作業終了時の健康状態を特に配慮している。					
4	異変を感じた際には、躊躇することなく周囲の作業員や管理者に申し出るように指導している。					
5	糖尿病、高血圧症、心疾患、腎不全、精神・神経関係の疾患、広範囲の皮膚疾患、下痢等がある場合、作業の可否や作業時の留意事項等について、産業医等の意見を聞くように指導している。					
※屋外での測定は黒球付きの測定器を使用すること。WBGT値を測定していない場合、環境省予防情報でWBGT値を確認すること。 PCサイト: http://www.wbgt.env.go.jp スマホサイト: http://www.wbgt.env.go.jp/sp 携帯サイト: http://www.wbgt.env.go.jp/ht						
2. 作業環境管理及び作業管理						
①WBGT値が基準値を超える場合の対応						
1	WBGT値が基準を大幅に超える場合は原則作業中止等、作業時間について見直しを行っている。					
2	やむを得ず作業を行う場合は、単独作業を行わない等の指導を行っている。 (※単独作業で倒れた後、迅速な救急処置がされずに死亡した例がある。)					
3	連続作業を短縮し、こまめな休憩や長めの休憩を設定している。					
4	管理者は、作業中労働者の心拍数、体温及び尿の回数・色等の身体状況、水分及び塩分の摂取状況を頻りに確認している。					
②自覚症状に関わらない水分・塩分の定期的な摂取						
1	水分及び塩分の作業前後及び作業中の定期的な摂取を行っている。					
2	頻りに作業場所を巡回し、摂取状況を確認している。「(個人用) 熱中症予防自己チェックシート」					
3	水分・塩分の補給を定期的に行うことができるよう、スポーツドリンクや塩飴等を用意している。					
③「暑熱順化」の助行						
1	「暑熱順化」のため、入浴はシャワーだけでなく湯船にはいる等、日常生活で無理のない範囲で汗をかくように指導している。					
2	屋外炎天下等(高温多湿)の作業時間を徐々に長くするよう、指導している。					
3	4日以上の夏季休暇等、長期休暇明けは、再度、暑さに体を徐々に慣れさせる必要があることを指導している。					
④ブレイキングの実施						
1	作業開始前に、「深部体温」を下げるため、適切な冷却設備を設置した休憩所等を設置している。					
2	身体の内側から冷却する冷たい飲料(氷水、アイススラリー)等を用意し、摂取していることを指導している。					
⑤声かけ等、コミュニケーション						
1	管理者による頻繁な巡回を行い、健康状態・発汗の程度・行動の異常等を確認している。					
2	作業者同士で声をかけあい、お互いの体調を確認させている。					
⑥熱中症教育						
1	入社(雇い入れ)時の教育時に以下の内容を教育し、日々の朝礼時にも繰り返し指導を行っている。					
2	・熱中症の症状 ・熱中症の予防方法 ・緊急時の救急措置及び連絡方法 ・熱中症の事例					

(個人用) 熱中症予防自己チェックシート (水分・塩分の摂取確認表)							
このチェックシートで、毎日体調の確認を行います。 良否(○×)、℃、数字(時間)で記入してください。 チェックした際に「×」、高熱等があれば、すぐに管理者に申し出てください。							
所 属:	持病があればここに書いておきましょう						
職 種:							
氏 名:							
チェック項目	日	月	火	水	木	金	土
	/	/	/	/	/	/	/
作業前	1 体温は何℃ですか						
	2 睡眠時間は何時間ですか						
	3 寝れはたまっていませんか						
	4 気分、顔色はいいですか						
	5 二日酔いではないですか						
	6 食事(朝食)はしっかり食べましたか						
	7 下痢になっていませんか						
	8 風邪気味等、体調面に変化はないですか						
	9 昨日は湯舟に入りましたか						
	10 水分・塩分の摂取はしましたか						
開 休 前	1 エアコンの効いた休憩所等で休憩しましたか						
	2 水分・塩分の摂取はしましたか						
	3 気分、顔色はいいですか						
	4 尿を我慢していませんか、色は濃くないですか						
	5 心拍数が高くなっていませんか						
	6 まわりに体調の悪そうな人はいませんか						
食 事 休 憩	1 エアコンの効いた休憩所等で休憩しましたか						
	2 水分・塩分の摂取はしましたか						
	3 食事(昼食)はしっかり食べられましたか						
	4 気分、顔色はいいですか						
	5 汗でぬれた下着を替えましたか(抱かしましたか)						
	6 まわりに体調の悪そうな人はいませんか						
開 休 後	1 エアコンの効いた休憩所等で休憩しましたか						
	2 水分・塩分の摂取はしましたか						
	3 気分、顔色はいいですか						
	4 尿を我慢していませんか、色は濃くないですか						
	5 心拍数が高くなっていませんか						
	6 まわりに体調の悪そうな人はいませんか						
終 了 時	1 水分・塩分の摂取はしましたか						
	2 気分、顔色はいいですか						
	3 風邪気味等、体調面に変化はないですか						
	4 体温は何℃ですか						

知識があると咄嗟の判断が違います

	症状	重症度	治療	臨床症状からの分類
I 度 応急処置と見守り	めまい、立ちくらみ、生あくび 大量の発汗 筋肉痛、筋肉の硬直(こむら返り) 意識障害を認めない		通常は現場で対応可能 → 冷所での安静、体表冷却、 経口的に水分とNaの補給	熱けいれん 熱失神
II 度 医療機関へ	頭痛、嘔吐、 倦怠感、虚脱感、 集中力や判断力の低下		医療機関での診療が必要 → 体温管理、安静、十分な水分 とNaの補給 (経口摂取が困難時は点滴)	熱疲労
III 度 入院加療	下記のうちいずれかを含む ①中枢神経症状 ②意識障害 ③小脳症状、痙攣発作 ④肝・腎機能障害 ⑤血液凝固異常		入院加療(場合により集中治療)が必要 → 体温管理 体表冷却に加え体内冷却、血管内冷却 などを追加 呼吸、循環管理DIC治療	熱射病

各拠点での 熱中症対策

- ① 事務所・倉庫に「熱中症予防!」の貼り紙をし注意喚起
- ② スタッフ用携帯空調機の使用
- ③ 倉庫にスポットクーラーを設置し、作業時に使用
- ④ 塩分タブレットや飲料等を用意

名古屋西支店



入口の掲示

刈谷支店



入口の掲示



スポットクーラー

セントレア営業所



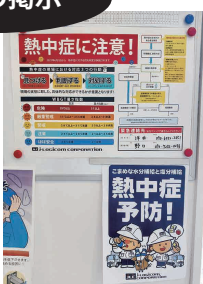
入口の掲示



小牧営業所



入口の掲示



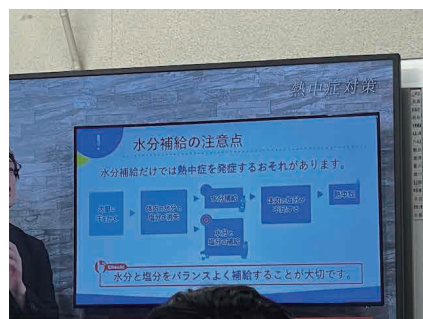
携帯用空調機



飴・飲料の用意



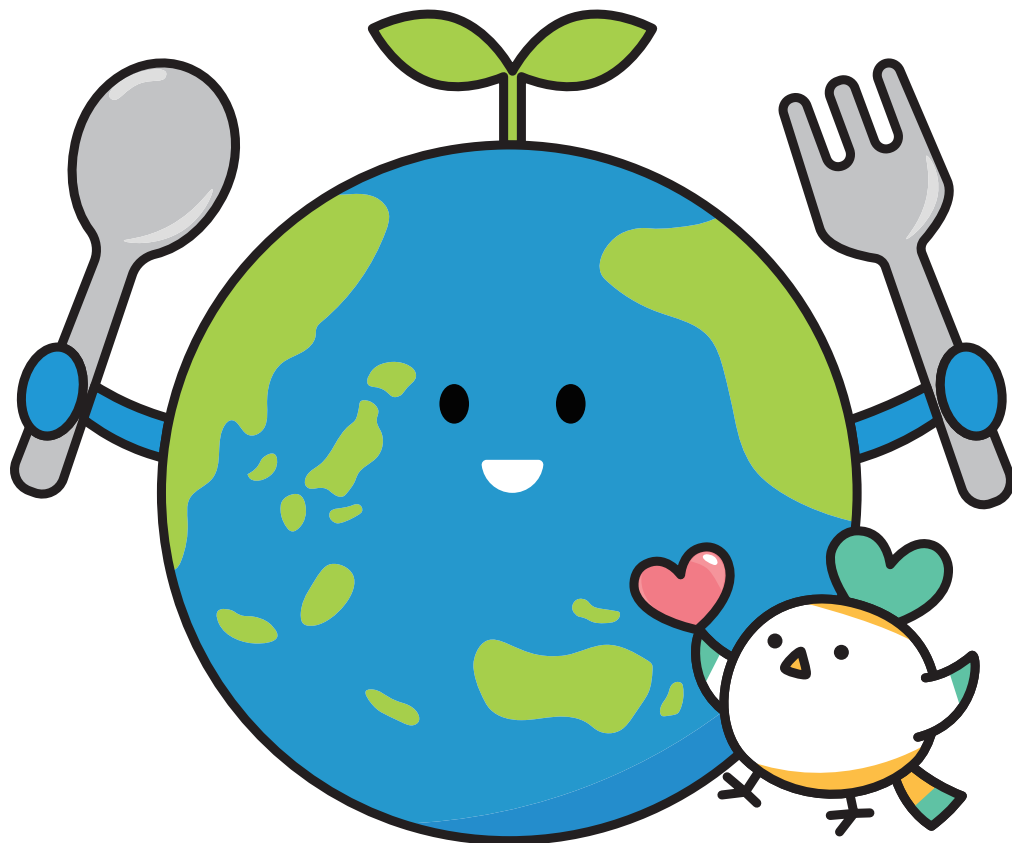
熱中症対策ミーティング



▲小牧営業所での熱中症対策ミーティングの様子

フードドライブ活動で 食品ロスを みんなで減らそう!!

フードドライブ活動は、食品ロスを削減し支援を求める方へ繋げることができます



株式会社ジェイ・ロジコムは、社会貢献活動として NPO 法人フードバンク愛知を応援しています。



特例認定特定非営利活動法人

フードバンク愛知

SUSTAINABLE DEVELOPMENT GOALS

株式会社ジェイ・ロジコムは持続可能な開発目標(SDGs)を支援しています



食品ロスとは

お茶碗1杯分

(約114g)

毎日捨てられて
います

もったいない!



食品ロスとは、まだ食べられるにもかかわらず捨てられてしまう食品のことです。食品ロスは、生産・加工・小売・消費の各段階で発生する事業系食品ロスと、食べ残し・賞味期限切れなどの家庭系食品ロスがあります。日本では、年間約523万トン（令和3年調べ）の食品ロスが発生しており、国民一人当たりに換算すると、毎日お茶碗1杯分（約114g）の食品を捨てていることになります。

フードドライブとは

家庭で
余っている
食品



フードドライブとは、家庭で余っている食品を回収拠点に持ち寄り、地域の福祉施設、こども食堂、支援団体などに寄付する活動のことです。

**フードドライブで集まった食品は、
NPO法人フードバンク愛知を通じて、
こども食堂や福祉施設に配布されます**



特例認定特定非営利活動法人

Food Bank Aichi

フードバンク愛知

株式会社ジェイ・ロジコムは、社会貢献活動として
NPO 法人フードバンク愛知を応援しています。

NPO 法人の活動内容は Instagram をご覧ください。

NPO 法人フードバンク愛知 Instagram ▶





フードドライブ活動に協力をお願いします！



皆さんの家庭で余った食品を各拠点で回収します！！

ジェイ・ロジコム フードドライブプロジェクト！！



家庭で余った食品を
フードドライブで回収します。
子ども達に支援する食品です。
賞味期限切れの食品は入れない
ようにしてください！

各拠点に、
回収BOXを
設置いたしました！

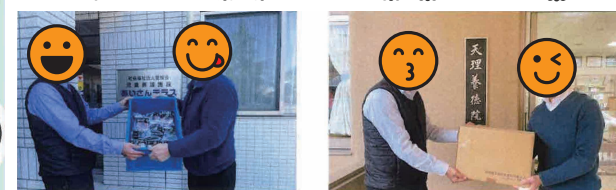




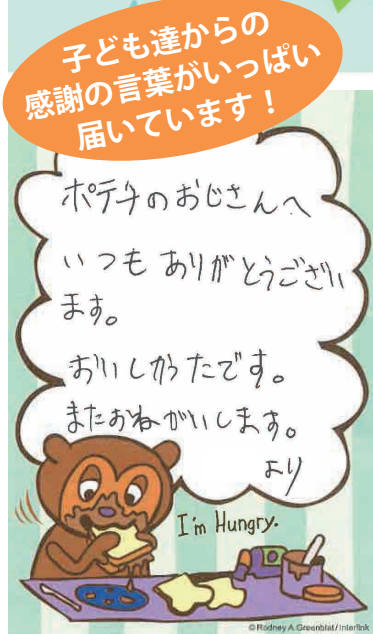
社会貢献活動を通じて地域の絆を深め、



子どもたちの未来をより明るくしたいと考えています。



福祉施設に直接配布も行っています!



津拠点では、会場をお借りして社会貢献活動を行っております。

脳ドック



受診のメリットは、早期発見・早期治療により、重篤な疾患の予防や進行の抑制につながります。
特に、脳血管疾患は早期発見が命を救うことも多いため、定期的な検査をおすすめします。

脳卒中や脳梗塞のリスクが高い方

高血圧、糖尿病、脂質異常症、喫煙、過度の飲酒などの生活習慣や疾患を持つ方。

家族に脳血管疾患の既往がある方

遺伝的なリスクを早期に把握できます。

頭痛やめまい、しびれなどの症状がある方

症状の原因を早期に特定し、適切な治療につなげるため。

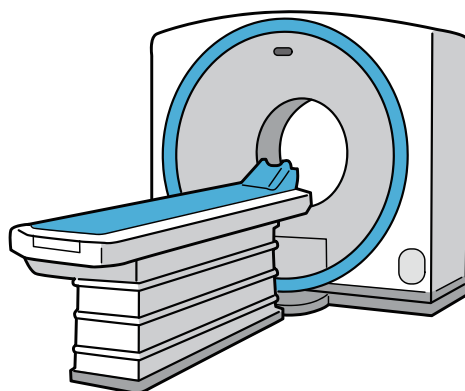
高齢者や認知症の予防を考えている方

脳の状態を把握し、早期の対策を講じることが可能です。

トラックドライバーさんに受診して欲しいワケ

トラックドライバーは長時間の運転や不規則な生活リズム、ストレスの多い環境にさらされることが多く、これらの要因は脳の健康に影響を与える可能性があります。

脳ドックは、脳の血管や神経の状態を詳細に調べる検査であり、以下のようなメリットがあります。



早期発見と予防

脳卒中や脳腫瘍、認知症の初期兆候を早期に発見できるため、適切な治療や生活習慣の改善につながります。

安全運転の確保

脳の健康状態を把握することで、運転中の意識障害や認知機能の低下を未然に防ぎ、安全運転を維持できます。

健康管理の一環

長期的な健康維持や生活の質向上のために、定期的な健康診断の一部として脳ドックを取り入れることが推奨されます。

リスク要因の把握

高血圧や糖尿病、喫煙などのリスク要因と併せて脳の状態を確認し、総合的な健康管理に役立てることができます。

**特に、40歳以上の方、または日常的に
ストレスや疲労を感じやすい方は、
定期的な脳ドックの受診を検討されると良いでしょう。**

皆さん受診して
くださ〜い!



ジェイ・ロジコムの
トラックドライバーさんは、
まだ**全体の1割しか**
受診されていません。
41人中33人は事務員さん、
トラックドライバーさんは
104人中11人です。

脳ドックチラシをご確認ください。

ジェイ・ロジコムの従業員様
脳ドックご受診のご案内
忘れていませんか?

脳の健康診断

累計受診者 **14万人達成** (2018年1月〜2024年6月)

スマート脳ドック

最短 **30分で健診完了**
待ち時間なし! 撮影して帰るだけ!

1回 **22,500円**
(税込 24,750円)
継続しやすい料金で
定期的な健診をサポート!

2人の専門医による
ダブルチェック体制
万一の見落としを防ぐ!

脳ドック受診により予防できる脳疾患

☑ 脳梗塞 ☑ 脳出血 ☑ くも膜下出血 ☑ 脳動脈瘤

スマート脳ドック 従業員様専用クーポン利用

通常価格 **24,750円** (税込) → 自己負担 **0円** (税込)

クーポンコード: **j-logicom20000**

スマート脳ドック

「**脳血管疾患**」は日本人の死因4位です。

1位: 悪性新生物 (27.6%)
2位: 心疾患 (15.0%)
3位: 老衰 (9.6%)
4位: **脳血管疾患 (7.5%)**
5位: 肺炎 (5.7%)

出典: 令和2年(2020)人口動態統計(推計) (国勢統計データベース)

3位 悪性新生物 (27.6%)
2位 心疾患 (15.0%)
1位 脳血管疾患 (7.5%)
4位 老衰 (9.6%)
5位 肺炎 (5.7%)

脳の病気は、自覚症状がないのが一般的で、ある日突然発症します。
発症すると後遺症として麻痺などの障がいが残るほか、死に至ることも少なくありません。罹患したご本人だけでなく、ご家族や大切な方の生活も一変することになりかねません。脳卒中のリスクを早期に発見するためには、**脳の状態を知ることが大切**です。

下記の項目に当てはまる方は、脳ドックの受診が推奨されます。

- 脳ドックを受診したことがない
- 高血圧、糖尿病、脂質異常、動脈硬化の診断を受けたことがある
- 過度の飲酒、喫煙習慣がある
- ご家族の中で脳の病気がかった方がいる

脳の検査では、左の写真のMRIを使って検査します。

MRIとはMagnetic Resonance Imaging (磁気共鳴画像) の略称で、非常に強い磁石と電磁波を利用して、人体を任意の断面で画像表示する検査です。
X線を使わず磁石を用いて検査を行うため、放射線被ばくの心配がありません。

ご予約は
こちらから **https://smartdock.jp/**
スマート脳ドック

ご自身のURLへアクセス
スマート脳ドック

脳ドックの検診は専用のサイトからとなります。

脳ドックの検診予約は、各拠点の事務員さんか
拠点長にお問合せください。よろしくお願いします。

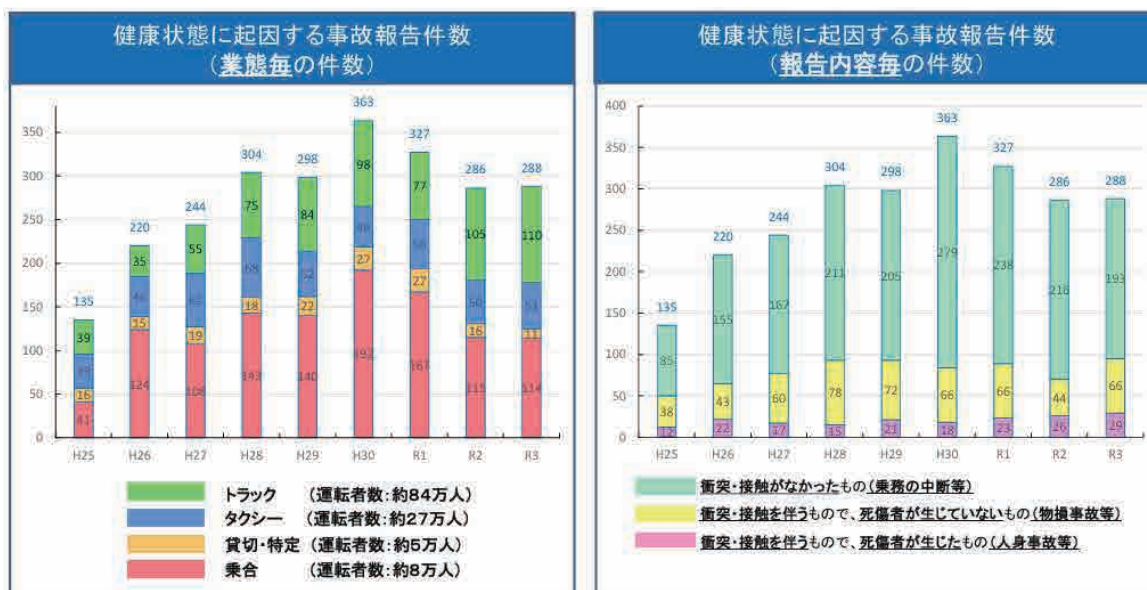


脳ドックで健康起因事故防止

運転者の疾病により事業用自動車の運転を継続できなくなった事案として、
自動車事故報告規則に基づき報告のあった件数は、
健康起因事故に対する事業者の意識の高まり等を反映し増加傾向にあります。

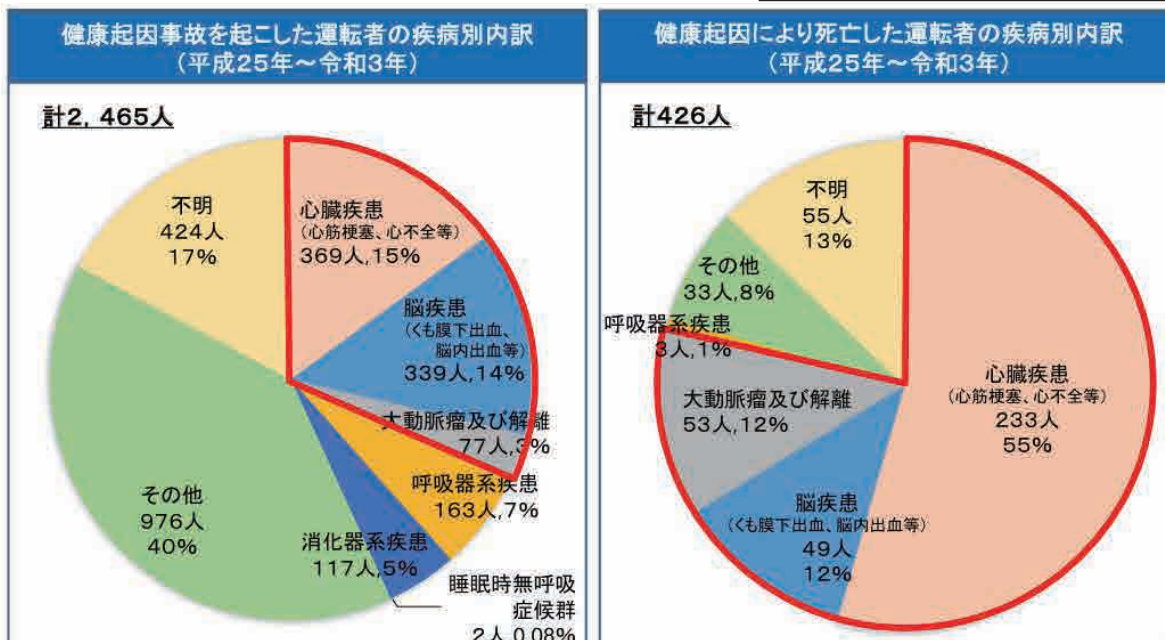
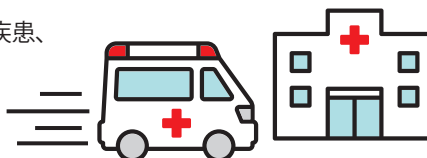
運転者の健康状態に起因する事故報告件数の推移

- 運転者の疾病により事業用自動車の運転を継続できなくなった事案として、自動車事故報告規則に基づき報告のあった件数は高止まりの状況。
- 令和3年は健康起因事故報告件数のうち3割が交通事故に至っており、更なる低減が必要な状況。



健康起因事故の疾病別の内訳 (平成25年～令和3年)

- 過去9年間で健康起因事故を起こした運転者2,465人のうち心臓疾患、脳疾患、大動脈瘤及び解離が32%を占める。
- うち、死亡した運転者426人の疾病別内訳は、心臓疾患が55%、脳疾患が12%、大動脈瘤及び解離が12%を占める。

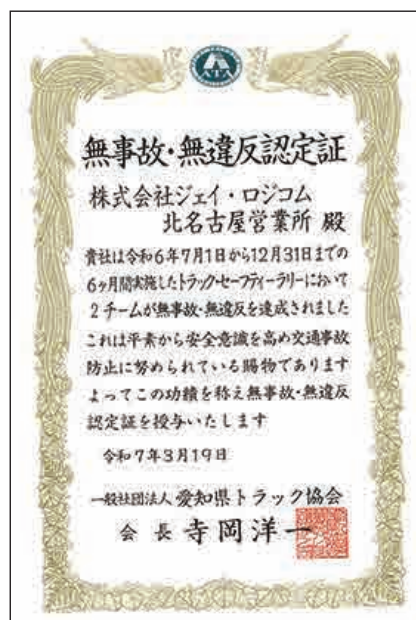
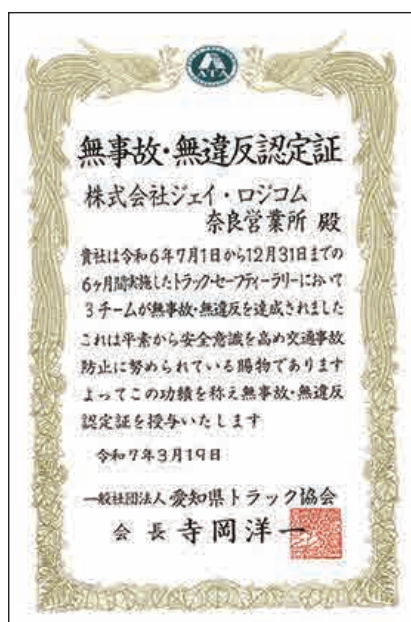
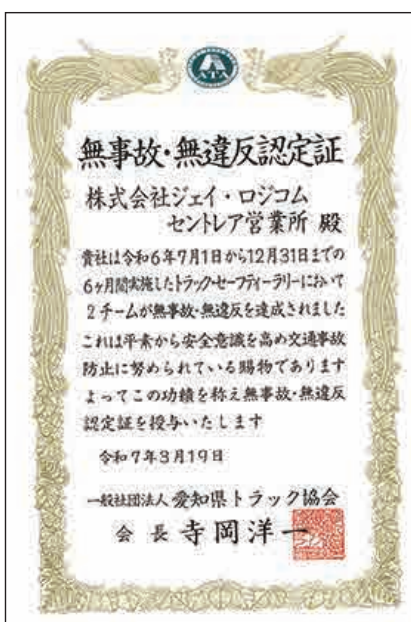
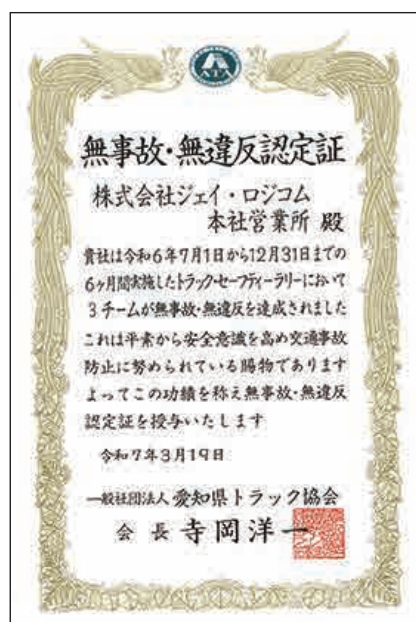


各拠点からの報告

Reports from each base J・Logicom



4 拠点無事故・無違反で表彰いただきました！



愛知県トラック協会さんから無事故・無違反の
認定表彰をいただきました！

以下、4 営業所以外も無事故・無違反を心掛けて
日々の業務頑張ってください！！

- 本社営業所
- セントレア営業所
- 奈良営業所
- 北名古屋営業所

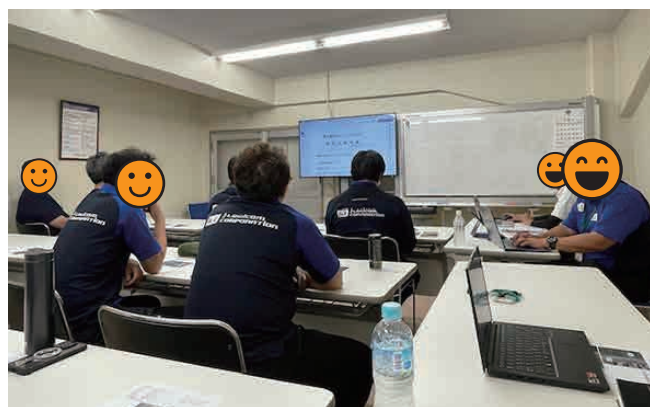
安全第一

ドライバーさん表彰いただきました！

愛知県トラック協会さんから、小牧営業所の3名の大型ドライバーさんが
マイスタートラックドライバーの認定表彰をいただきました！
今後も無事故・無違反を心掛けてマイスターとして頑張ってください！！



小牧・セントレア営業所の安全対策会議



6月30日（月）

小牧営業所 安全対策会議開催



7月19日（土）

セントレア営業所 安全対策会議開催

安全対策会議を小牧営業所とセントレア営業所で開催。

トラックドライバー危険予知訓練・安全講習を行いました。安全運転の意識向上することで、ドライバーが安全運転の重要性を再認識し、事故やトラブルのリスクを減らすことを目的としています。

タカラスタANDARD株式会社工場視察

[訪問日] 6月3日(火) 午後13時～16時

タカラスタANDARD株式会社名古屋工場へ視察弊社から、社長含め管理者9名の参加をさせていただきました。

[目的]

座学では、タカラスタANDARD様の歴史や製品の特徴について学びました。また、現場視察では、商品が出来上がるモノづくりの生の現場を見て、どのような思いで商品を作っているのか、どのような手間をかけて商品が出来上がるのか、商品の特性、商品が出来るまでの工程を学ぶ良い時間となりました。その思いの詰まった商品を、私達が安全・安心にお届けしていきたい！と改めて感じることができた視察となり、お時間をいただいたタカラスタANDARD様に感謝申し上げます。



奈良営業所に新しい仕事&新車両導入！



2t 平ボディトラック 新車導入しました！

やはり新車は気分がアガりますね！ジェイ・ロジコムロゴも入ってカッコいいです！

さらに… 新規のお仕事も入りました！！

無事故・無違反で頑張ります！



小牧営業所の駐車が美しい！



美しく並んだトラック

整然と並んだトラックはカッコよく美しく見えます。トラック好きが一人でも増えてくれれば未来の採用につながるかも…

さらに…企業の規律と管理能力のアピールにもなります！整然とした駐車場は、会社がきちんと管理されていることや、規律正しい運営を行っていることを示します。これにより、求職者に安心感や信頼感を与えることができます。ぜひ！各拠点も意識してください！



応募に来られる方は、応募前に一度は自分が面接に行く会社まで行き下見をします。その際、トラックを綺麗に洗車、整然と駐車していることで、いい会社だなと感じます。当たり前の事で、実際に運転者の入社希望数が広がっています。

刈谷支店の取り組み

適正化事業監査の実施

適正化事業監査とは事業活動において、規則や、内部規定に沿った適正な運営が行われているかどうか監査していただきました。総合で「A」評価をいただきました。

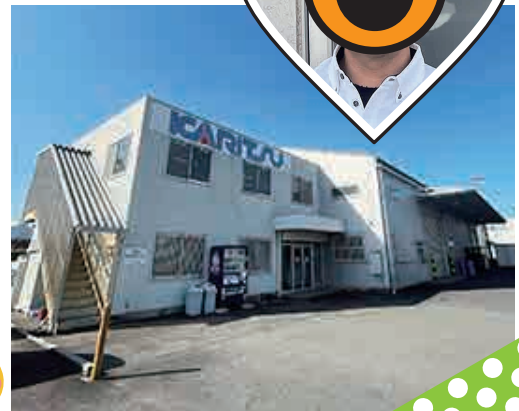
安全教育の実施

安全教育を実施。安全教育は運転者の安全意識を高め、事故やトラブルを未然に防ぐために非常に重要です。無事故無違反！

海外引越お客様アンケートの声

♥日本でのチームは本当に素晴らしかったです。

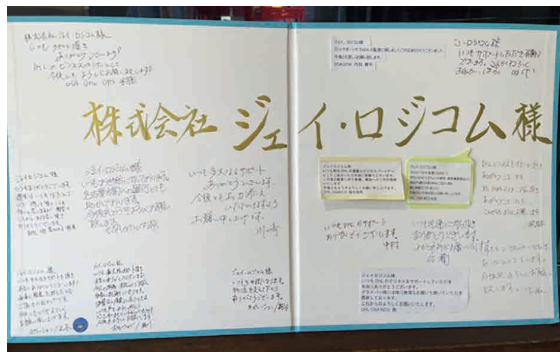
♥荷物の梱包にあたり、細やかな配慮と注意を払っていただいたことに、心から感謝しております。♥現場でのご尽力に心より感謝申し上げます。♥御社の皆様の懇切丁寧なご対応に感謝申し上げます。と、高評価頂きました！😄😅



刈谷拠点長



セントレア営業所に感謝のお言葉



ご担当者様から日頃の輸送に関して、セントレア営業所のドライバー向けに感謝のお言葉を多数頂いております。一つ一つ丁寧に読まさせていただきますと嬉しい気持ちでいっぱいになります。スタッフ一同また新たな気持ちで日々頑張りたいですね！😊

ありがたい
お言葉ばかり！😭

ジェイロジコム様
いつもありがとうございます。
週末はいつもお休みの
中、荷物の運送にも
関わっていただき、大変
ありがとうございます。
これからもよろしくお願いいたします。

ジェイ・ロジコム様
いつもお世話になっております。
名古屋方面への運行にも
助かっております。
今後共々よろしくお願い
致します。

いつも最大限のご協力
ありがとうございます！
毎日の業務、業務のサポート
に感謝しております。
毎日の業務に感謝しては
います。これからも
よろしくお願いいたします。
今後共々よろしくお願い
致します。

名古屋西・津で前月比燃費向上！効率アップ！

前月と比較して燃費向上に向けた取り組みを推進し、効率的な運転と省エネルギー意識の向上を図ります。

株式会社ジェイ・ロジコム 車内清掃チェック表

2025 年 7

実施日: 毎月20日～翌月5日迄 チェック方法: 専用シートに○×を記入

津	車番	氏名	ベットの ゴミ	弁当 ライター	バンドル ロック	サイド ブレーキ	ダッシュ ボード	助手 席	備考(気になること)
1	1006		○	○	○	○	○	○	
2	1021		○	○	○	○	○	○	
3	1048		○	○	○	○	○	○	
4	1067		○	○	○	○	○	○	
5	1068		○	○	○	○	○	○	
6	1087		○	○	○	○	○	○	
7	1088		○	○	○	○	○	○	
8	1094		○	○	○	○	○	○	
9	1098		○	○	○	○	○	○	
10	1099		○	○	○	○	○	○	
11	1107								
12	9534								
13									
14									
15									

▲車内清掃チェック表

株式会社ジェイ・ロジコム 傷チェックシート

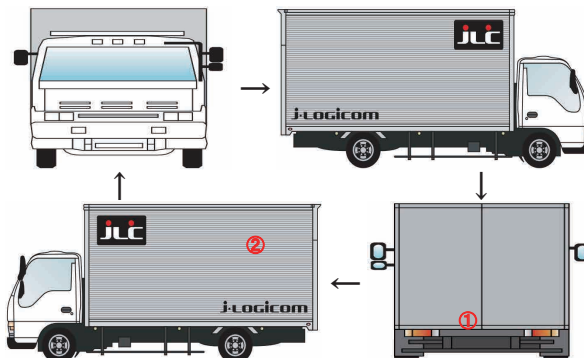
R

車番

氏名

実施月	1月	2月	3月	4月	5月	6月	7月	8月	9月	10月	11月	12月
日付												
実施者												

実施日: 毎月、清掃(津営業所(月2回)、本社営業所(週1回)) 実施後、所長長の捺印を貰う ※毎月、帰車前に必ず車内を整理整頓
記入方法: 点検箇所と詳細内容の番号を合わせる(キズ・凹み・サビ・割れ・曲がり・破損) ※正面→右側→背面→左側と時計回りで実施
装備品: ・輪止め ・換気扇 ・ちりとり ・車検証 ・熱中症対策シート ・タイヤ交換ジャッキ ・事故対応マニュアル



▲車輛チェック表

楽天イーグルス中継にJLCロゴ映りました！

ジェイ・ロジコムは楽天イーグルスのオフィシャルスポンサーです。



© Rakuten Eagles

株式会社ジェイ・ロジコムは、
楽天イーグルスのオフィシャルスポンサーです。



楽天イーグルスは長年にわたり、地域社会に貢献し、地元の誇りとして多くの人々に感動を提供しています。当社も同様に、地域とのつながりを大切にしており、このパートナーシップを通じて、さらに多くの方々に喜びや感動を届けたいと考えています。このスポンサーシップを通じて、当社は地域社会の活性化に貢献し、ファンやチームと共により良い未来を築いていくことを目指しています。

2025.September.
JLC Staff Review Information

スタッフによる くちコミ情報

ジェイ・ロジコのスタッフによる情報です。
今年の夏は暑かった～9月もまだまだ暑いですが、
秋になれば行楽に最高の季節です！
ぜひ外に出て食に！芸術に！読書に！レッツラゴー！
皆さんのくちコミ情報お待ちしております。



〔住所〕愛知県小牧市小牧4丁目21
〔アクセス〕小牧駅〔出口1〕徒歩7分
〔営業時間〕10:00～〔定休日〕火曜日

TVでも
紹介されて
います！

たこ焼きの ほていや

ほていやは、行列ができる人気のたこ焼き店です。真夏の炎天下でも10人位は行列ができていてビックリします。秋の気候が穏やかになる時期、冬の温かい美味しいものを求める時期の行列はハンパないです。醤油ベースのあっさりとした味わいが特徴で、焼きたてのたこ焼きは最高に美味しいです！持ち帰りでも楽しめます。



栗 cafe ISSADO

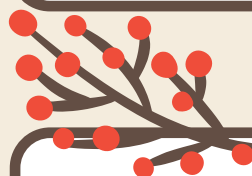
自然豊かな環境で栗を贅沢に使ったスイーツが楽しめる Cafe です。栗メニューだけでなんと 20 種類以上！老舗の和菓子処一茶堂が、超栗に特化した栗 cafeISSADO を和菓子店舗隣に併設したら行列必至の大人気 Cafe になったようです！中津川に行かれた際は、ぜひ立ち寄ってみてください！

TVでも
紹介されて
います！

〔住所〕岐阜県中津川市付知町 10201-1

〔アクセス〕北恵那交通から徒歩約 2 分

〔営業時間〕10:00 ～ 〔定休日〕火曜日



不動滝ひろづき

付知峡 不動滝の入口にある、地元の幸を生かしたお食事処です！春は山菜天ぷら・鮎・岩魚料理、夏は流しそうめん、秋はきのこ料理といった季節料理に、郷土料理の鶏ちゃん、そば・うどんなどなど…旬の食材を使った季節の美味しい食事と、自然豊かな景観は目でも美味しくいただけます！季節限定の流しそうめんは、10月末まで！まだ楽しめます！

雰囲気ある
橋を渡って
お店に到着

〔住所〕岐阜県中津川市付知町 6-39

〔アクセス〕付知峡 不動滝の入口

〔営業時間〕9:00 ～ 17:00



鈴鹿サーキット 働くのりもの大集合

鈴鹿サーキット GP スクエアにて、大型トラックなど街中で働くのりものが、約 60 台集まるイベント「働くのりもの大集合」に行ってきました！
搭乗体験や、なりきり体験、大迫力の実演パフォーマンスなど、普段できない体験が盛りだくさんで車好き、トラック好きにはたまらないイベントでした！！

◀大迫力のトラックがズラリ！



タイの 3 輪タクシー「トゥクトゥク」発見！



タイの 3 輪タクシートゥクトゥクが、日本の公道で走行できるんです。普通自動車免許（AT 限定可）で、高速道路も OK って知ってました！？
なんとお店は小牧にあるんです！要予約で試乗車もあるようです。購入検討の方います？

【日本で唯一のトゥクトゥクディーラー】
株式会社ニユーズ

〒485-0071 愛知県小牧市弥生町 6
小牧 IC よりクルマで 5 分
駐車場完備

▲名古屋ナンバーで走っていてビックリ！



飲酒運転禁止



飲酒運転
禁止

お酒を飲んだら絶対に運転しない!

アルコール持込禁止



アルコール 持込禁止

車両にお酒を絶対に持ち込まない!

健康管理『血圧』大丈夫ですか？

あなたの 健診結果を チェック！

高血圧

と判定されたら

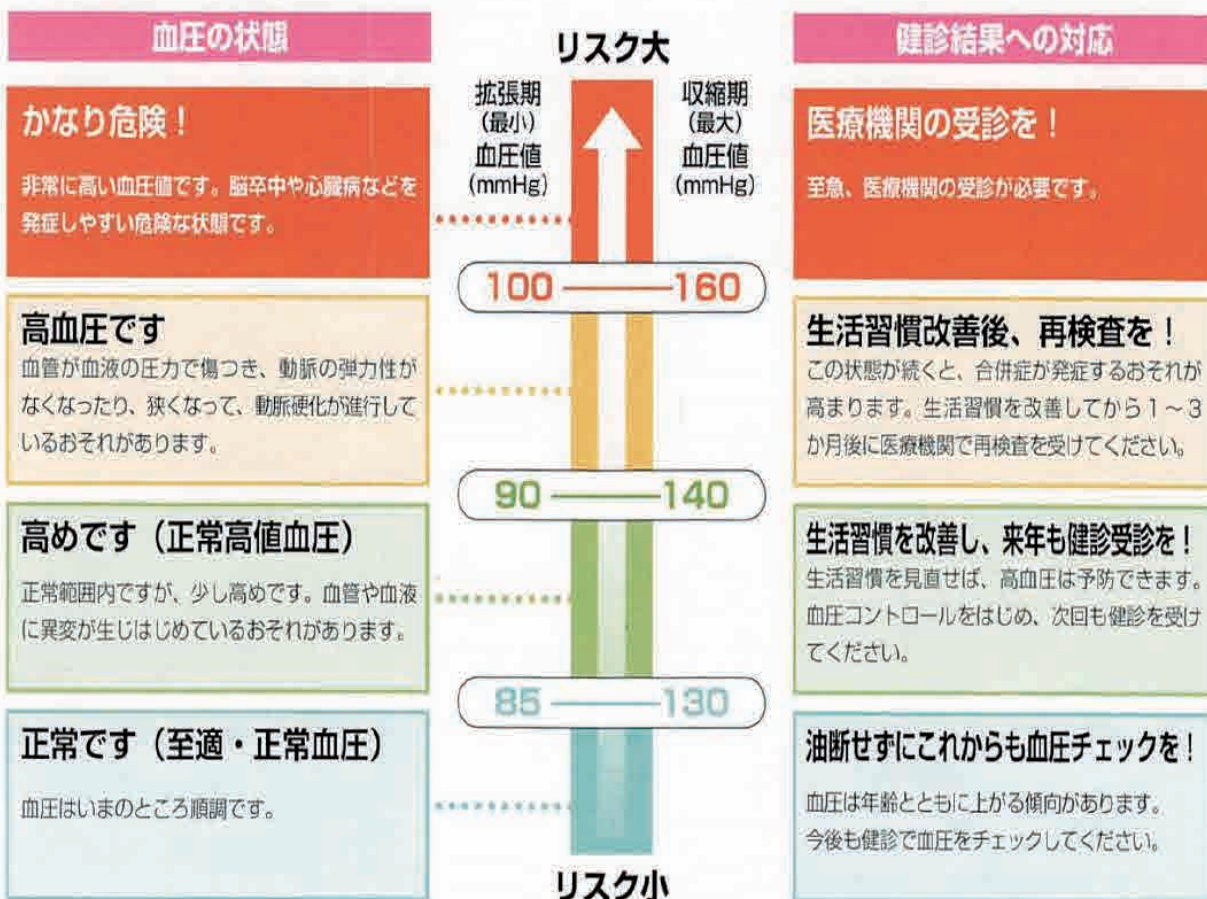
検査項目：血圧

高血圧は脳卒中の最大の原因

血圧は心臓から送り出される血液が血管壁に与える圧力です。心臓が収縮して血液を送り出すときの収縮期血圧（最大血圧）が最も高く、心臓が広がって血液が戻るときの拡張期血圧（最小血圧）が最も低い値になります。血圧が高い状態が長く続くと血管が傷つき、動脈硬化が急速に進行し、弾力性がなくなったり、血管の内側が狭くなります。



◆あなたはいま、どの段階ですか？



忘れていませんか？適性診断

適性診断の 必要性について

入社時（初任診断）及び、65歳以上（適齢診断）の運転者に対して運転の基本である視覚機能、判断・動作のタイミング、動作の正確さ、注意の配分についての測定を行い、模擬運転や性格診断などについて測定を行い、この結果を安全運行の留意点として理解し、運転のくせを自覚し安全指導を行っております。

ご注意ください！

適性診断の受診は、法律で定められています！

適性診断（義務）の未受診は、行政処分の対象となります！

初任診断（義務）

新しく運転者として採用された方

適齢診断（義務）

65才以上の運転者の方

特定診断Ⅰ・Ⅱ（義務）

交通事故を引き起こした方

一般診断

一般診断は G マーク加点対象

